



(株) ミツバ

(株) 両毛システムズ

2026年
8/19 (水)

10:00 ~ 16:00
(受付 9:45~15:30)

入退場自由

申込方法

高校生 学校単位でお申し込みください

大学生 右のQRコードから
お申し込みください



問い合わせ先

(株) ミツバ 人事部 人材開発課
0277-52-0350 (担当: 飯野、細谷)
(株) 両毛システムズ 人事部 人事課
0277-40-2095 (担当: 杵渕、佐藤)

場所

ミツバ研修センター

当日の内容

- ・会社紹介
- ・社員座談会
- ・オリジナル
新人企画

会社紹介

私たちは群馬県桐生市に本社をおく、ミツバグループです。

MITSUBA

株式会社 **両毛システムズ**

自動車やバイクに使う電装部品を製造し、社会に貢献しています。

地域や企業をITで支えています。

イベント内容

ミツバ・RS ジャンボかるた

ラジコンを使ったかるた取りで魅力を伝えます！

MRTI(適職診断)

あなたにあった仕事を見つけよう！

ミツバ・RS ドンジャラ

ゲームを通して、両社の事業内容や強みを知ろう！

新入社員 ミッション

ミツバ・RSの業務を体験しよう！報酬(景品)も出るよ！

新人企画のあゆみ

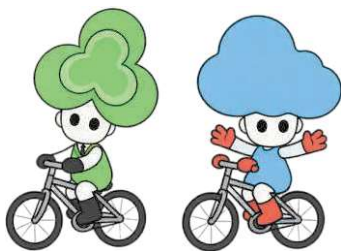
新入社員研修の様子をご紹介します！研修体験にも参加しよう！

新入社員 インタビュー

- ・新入社員同士のキャリアインタビューを見てみよう！
- ・新人企画の概要を見て各コンテンツを楽しもう！

座談会

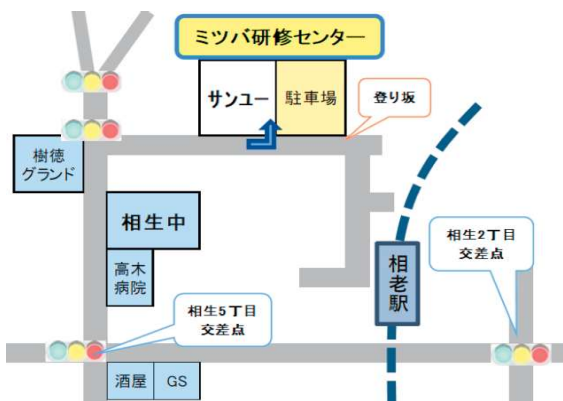
若手社員との交流を通じて、会社や仕事内容を知ることが出来る！気になることは自由に質問OK！



オープンカンパニーのイメージキャラクター
ミツバちゃん(左)とRSくん(右)

当日はスタンプラリーも予定しています。
各グループの体験をしスタンプを集め、景品をゲットしよう！

アクセス



スケジュール

10:00	10:00~10:15 オープニング	
11:00	10:20~ 座談会 (新入社員)	10:20~
12:00	11:20~ 座談会 (先輩社員)	
13:00		新人企画 製品展示 随時対応 (30min~1h)
14:00	13:20~ 座談会 (先輩社員)	
15:00	14:20~ 座談会 (新入社員)	
16:00		16:00~

みなさんのご参加を、社員一同心よりお待ちしております！